

AIRPORT DIAGRAM

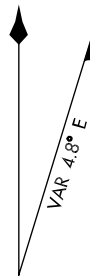
AFD-453 [USAF]

MC CONNELL AFB (KIAB)

WICHITA, KANSAS

ATIS ★

124.65 269.9
 MC CONNELL TOWER
 127.25 291.775
 GND CON/CLNC DEL
 118.0 275.8



NOVEMBER 2006
 ANNUAL RATE OF CHANGE
 0.1° W

97°17'W

37°38'N

BOEING
ACFT COELEV
1360CONTROL
TOWERELEV
1350

37°37'N

200 x 400

ELEV
1337

1000 x 200

1000 x 300

ELEV
1336

HOT CARGO

Rwy 11L-19R
 PCN 73 R/B/W/T
 Rwy 1R-19L
 PCN 58 R/B/W/T

BERM

97°16'W

HANGARS
 ROW OF
 LIGHTED POLES

ANG
RAMP

1469

ELEV
1370

HANGARS

FIELD
ELEV
1371

1000 x 200

1000 x 300

1000 x 300

1000 x 300

1000 x 300

1000 x 300

1000 x 300

1000 x 300

1000 x 300

1000 x 300

1000 x 300

1000 x 300

1000 x 300

1000 x 300

1000 x 300

1000 x 300

1000 x 300

1000 x 300

1000 x 300

1000 x 300

1000 x 300

1000 x 300

1000 x 300

1000 x 300

1000 x 300

1000 x 300

1000 x 300

1000 x 300

1000 x 300

1000 x 300

1000 x 300

1000 x 300

1000 x 300

1000 x 300

1000 x 300

1000 x 300

1000 x 300

1000 x 300

1000 x 300

1000 x 300

1000 x 300

1000 x 300

1000 x 300

ELEV
1364ELEV
1355ELEV
1355ELEV
1355ELEV
1355ELEV
1355ELEV
1355ELEV
1355ELEV
1355ELEV
1355ELEV
1355ELEV
1355ELEV
1355ELEV
1355ELEV
1355ELEV
1355ELEV
1355ELEV
1355ELEV
1355ELEV
1355ELEV
1355ELEV
1355ELEV
1355ELEV
1355ELEV
1355ELEV
1355ELEV
1355ELEV
1355ELEV
1355ELEV
1355ELEV
1355ELEV
1355ELEV
1355ELEV
1355ELEV
1355ELEV
1355ELEV
1355ELEV
1355ELEV
1355ELEV
1355ELEV
1355ELEV
1355ELEV
1364ELEV
1355ELEV
1355ELEV
1355ELEV
1355ELEV
1355ELEV
1355ELEV
1355ELEV
1355ELEV
1355ELEV
1355ELEV
1355ELEV
1355ELEV
1355ELEV
1355ELEV
1355ELEV
1355ELEV
1355ELEV
1355ELEV
1355ELEV
1355ELEV
1355ELEV
1355ELEV
1355ELEV
1355ELEV
1355ELEV
1355ELEV
1355ELEV
1355ELEV
1355ELEV
1355ELEV
1355ELEV
1355ELEV
1355ELEV
1355ELEV
1355ELEV
1355ELEV
1355ELEV
1355ELEV
1355ELEV
1355ELEV
1355ELEV
1364ELEV
1355ELEV
1355ELEV
1355ELEV
1355ELEV
1355ELEV
1355ELEV
1355ELEV
1355ELEV
1355ELEV
1355ELEV
1355ELEV
1355ELEV
1355ELEV
1355ELEV
1355ELEV
1355ELEV
1355ELEV
1355ELEV
1355ELEV
1355ELEV
1355ELEV
1355ELEV
1355ELEV
1355ELEV
1355ELEV
1355ELEV
1355ELEV
1355ELEV
1355ELEV
1355ELEV
1355ELEV
1355ELEV
1355ELEV
1355ELEV
1355ELEV
1355ELEV
1355ELEV
1355ELEV
1355ELEV
1355ELEV
1355ELEV
1364ELEV
1355ELEV
1355ELEV
1355ELEV
1355ELEV
1355ELEV
1355ELEV
1355ELEV
1355ELEV
1355ELEV
1355ELEV
1355ELEV
1355ELEV
1355ELEV
1355ELEV
1355ELEV
1355ELEV
1355ELEV
1355ELEV
1355ELEV
1355ELEV
1355ELEV
1355ELEV
1355ELEV
1355ELEV
1355ELEV
1355ELEV
1355ELEV
1355ELEV
1355ELEV
1355ELEV
1355ELEV
1355ELEV
1355ELEV
1355ELEV
1355ELEV
1355ELEV
1355ELEV
1355ELEV
1355ELEV
1355ELEV
1355ELEV
1364ELEV
1355ELEV
1355ELEV
1355ELEV
1355ELEV
1355ELEV
1355ELEV
1355ELEV
1355ELEV
1355ELEV
1355ELEV
1355ELEV
1355ELEV
1355ELEV
1355ELEV
1355ELEV
1355ELEV
1355ELEV
1355ELEV
1355ELEV
1355ELEV
1355ELEV
1355ELEV
1355ELEV
1355ELEV
1355ELEV
1355ELEV
1355ELEV
1355ELEV
1355ELEV
1355ELEV
1355ELEV
1355ELEV
1355ELEV
1355ELEV
1355ELEV
1355ELEV
1355ELEV
1355ELEV
1355ELEV
1355ELEV
1355ELEV
1364ELEV
1355ELEV
1355ELEV
1355ELEV
1355ELEV
1355ELEV
1355ELEV
1355ELEV
1355ELEV
1355ELEV
1355ELEV
1355ELEV
1355ELEV
1355ELEV
1355ELEV
1355ELEV
1355ELEV
1355ELEV
1355ELEV
1355ELEV
1355ELEV
1355ELEV
1355ELEV
1355ELEV
1355ELEV
1355ELEV
1355ELEV
1355ELEV
1355ELEV
1355ELEV
1355ELEV
1355ELEV
1355ELEV
1355ELEV
1355ELEV
1355ELEV
1355

WICHITA, KANSAS

ILS or LOC RWY 1L

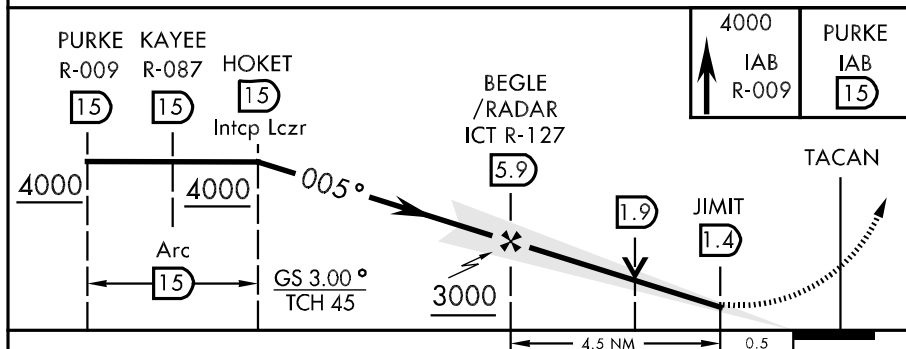
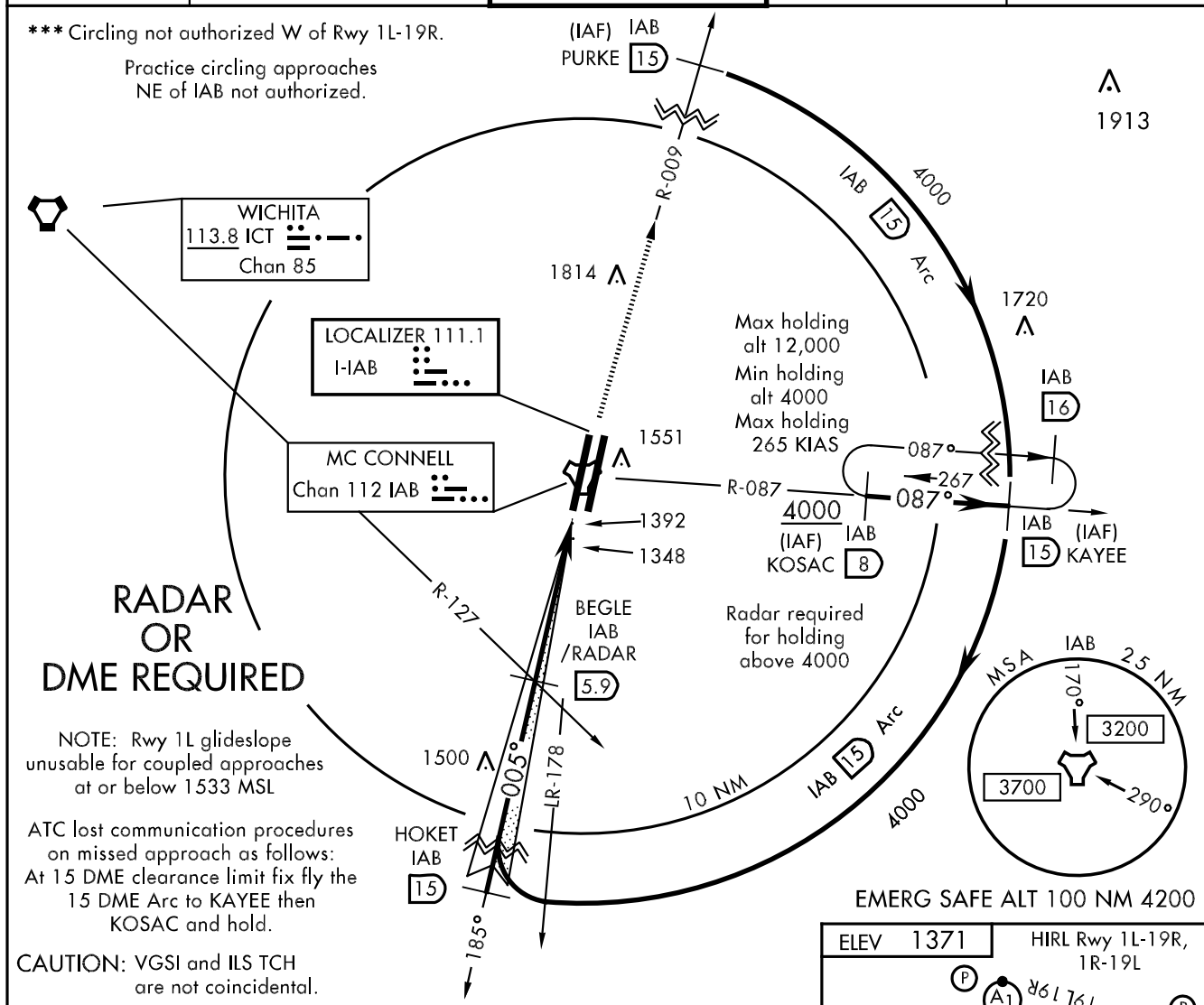
LOC I-IAB 111.1	APCH CRS 005°	Rwy ldg 12,000 TDZE 1346 Arpt Elev 1371
---------------------------	-------------------------	--

AL-453 [USAF]

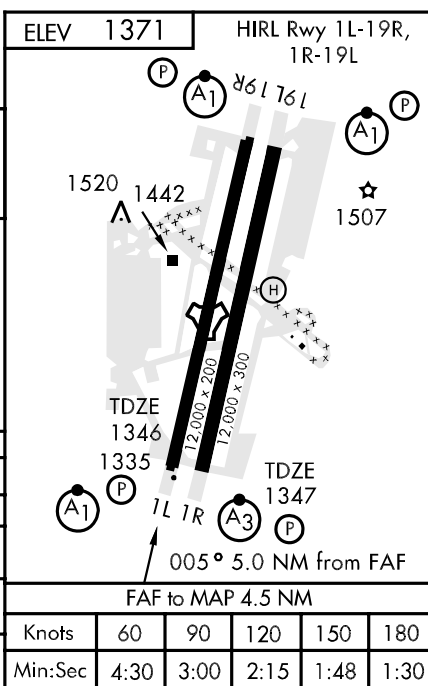
MC CONNELL AFB (KIAB)

<p>▼ * When ALS inop, increase RVR to 40 and vis to ¾ mile. ** When ALS inop, increase CAT ABC RVR to 50 and vis to 1 mile, CAT DE RVR to 60 and vis to 1¼ miles.</p>	<p>ALSF-1 </p>	<p>MISSED APPROACH: Climb to 4000 via IAB TACAN R-009 to 15 DME (PURKE). Expect further clearance from ATC.</p>
--	--------------------	---

<p>ATIS ★ 124.65 269.9</p>	<p>WICHITA APP CON 134.8 269.1</p>	<p>MC CONNELL TOWER 127.25 291.775</p>	<p>GND CON 118.0 275.8</p>	<p>CLNC DEL 118.0 275.8</p>
---------------------------------------	---	---	---------------------------------------	--



CATEGORY	A	B	C	D	E
S-ILS 1L *	1546/24		200	(200-½)	
S-LOC 1L **	1700/24	354 (400-½)	1700/40	354	(400-¾)
SIDESTEP RWY 1R	1720/50	373 (400-1)	1720/60	373	(400-1¼)
CIRCLING ***	1880-1	509 (600-1)	1880-1½	1940-2	2180-2¾
			509 (600-1½)	569 (600-2)	809 (900-2¾)



WICHITA, KANSAS
09043

37°37'N-97°16'W

MC CONNELL AFB (KIAB)

ILS or LOC RWY 1L

NC-2, 09 APR 2009 to 07 MAY 2009

NC-2, 09 APR 2009 to 07 MAY 2009

ILS or LOC RWY 19R

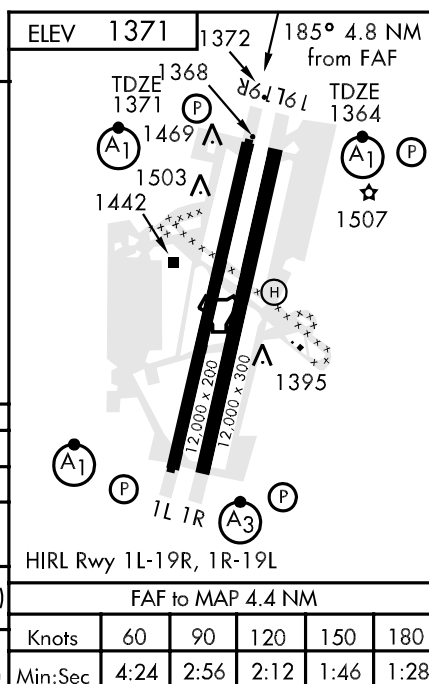
MC CONNELL AFB (KIAB)

MISSED APPROACH: Climb to 4000 via IAB TACAN R-189 to 15 DME (JILOR). Expect further clearance from ATC.

*** Circling not authorized W of Rwy 1L-19R.

RADAR or DME
REQUIRED

EMERG SAFE ALT 100 NM 4200



CATEGORY	A	B	C	D	E
S-ILS 19R *	1571/24 200 (200-½)				
S-LOC 19R**	1820/24 449 (500-½)	1820/40 449 (500-¾)	1820/50 449 (500-1)		
SIDESTEP RWY 19L	1820/50 456 (500-1)	1820/60 456 (500-1¼)	1820-1½ 456 (500-1½)		
CIRCLING***	1880-1 509 (600-1)	1880-1½ 509 (600-1½)	1940-2 569 (600-2)	2180-2¾ 809 (900-2¾)	

MC CONNELL AFB (KIAB)

ILS or LOC RWY 19R

NC-2, 09 APR 2009 to 07 MAY 2009

NC-2, 09 APR 2009 to 07 MAY 2009